







# analiza zmian w zagospodarowaniu przestrzennym miasta Kudowa-Zdrój

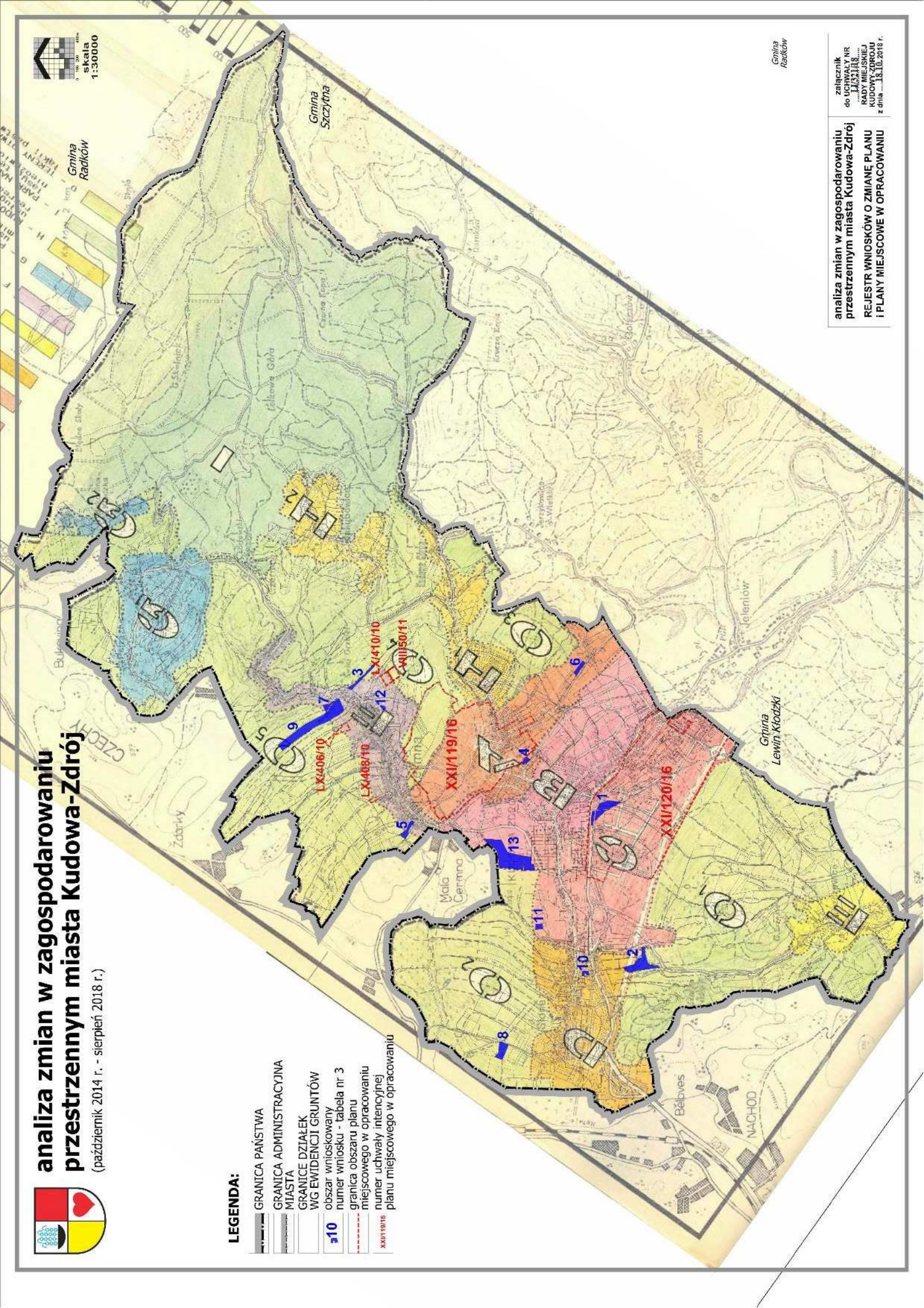
(październik 2014 r. - sierpień 2018 r.)



skala  
1:30000

## LEGENDA:

-  GRANICA PAŃSTWA
-  GRANICA ADMINISTRACYJNA MIASTA
-  GRANICE DZIAŁEK
-  WG EWIDENCJI GRUNTÓW  
obszar wnioskowany  
numer wniosku - tabela nr 3
-  granica obszaru planu miejscowego w opracowaniu  
numer uchwały intencyjnej planu miejscowego w opracowaniu
-  XXII/19/16



Gmina  
Radków

załącznik  
do UCHWAŁY NR  
.../13/18...  
RADY MIEJSKIEJ  
KUDOWY-ZDRÓJU  
z dnia ...18.10.2018 r.

analiza zmian w zagospodarowaniu  
przestrzennym miasta Kudowa-Zdrój  
REJESTR WNIOSKÓW O ZMIANĘ PLANU  
I PLANY MIEJSCOWE W OPRACOWANIU